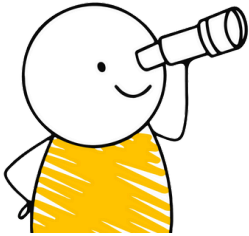


# La déclaration anticipée et la demande d'euthanasie : pour une approche personnalisée du droit des patients



*Un éclaircissement législatif sur les différents types de demandes permettra aux participants d'accompagner de façon globale le patient et ses proches qui souhaitent activer un processus de demande d'euthanasie ou de déclaration anticipée.*

## Public cible :

Personnel soignant travaillant en institution de soins/en institut pour personnes en situation de handicap / dans le secteur des soins à domicile

## Objectifs :

- Sensibiliser à l'accueil et à l'accompagnement d'une demande d'euthanasie
- Connaître la législation sur l'euthanasie
- Sensibiliser sur l'impact d'une demande d'euthanasie tant sur le soignant que sur le patient

## Contenu :

- Définitions et philosophie des soins palliatifs, distinction avec acharnement thérapeutique, abandon thérapeutique, soins curatifs, euthanasie, phase terminale
- Législation sur la déclaration anticipée
- Législation sur l'euthanasie
- Processus au départ d'une demande
- Notion d'écoute active
- Rôle du soignant

## Méthodologie :

- Basée sur le vécu, attentes et connaissances des participants, méthodes et ateliers de pédagogies actives (méthode de facilitation visuelle et Thiagi) pour favoriser les échanges et la motivation à la formation continue

## En pratique :

- En 1 journée
- Support pédagogique et assistance administrative mis à disposition de tous les participants