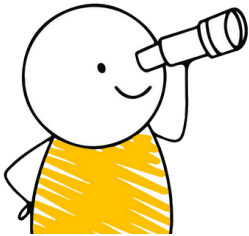


## Quelles activités porteuses de sens pour les bénéficiaires ?



*Concevoir des activités, c'est bien. Mais concevoir des activités porteuses de sens, c'est mieux ! Et si on passait de l'occupationnel aux projets porteurs de sens ?*

### Public cible :

Toutes personnes travaillant dans le secteur de l'accompagnement des PSH : éducateurs, aides-soignants, paramédicaux et personnel non-soignant, administratif, entretien, hôtellerie.

### Objectifs :

- Co-construire de nouvelles approches, perceptions et actions
- Adapter sa boîte à outils d'activités à son public en fonction des réalités institutionnelles et individuelles
- Mettre du sens et des objectifs clairs sur les activités proposées
- Adapter son cadre d'animation
- Créer une fiche d'analyse d'activité et formaliser sa pensée afin de défendre ses projets

### Contenu :

Le contenu est adapté aux participants et aux réalités institutionnelles lors d'un entretien téléphonique préalable.

- (Re) Découverte du sens des notions d'accompagnement et d'activités porteuses de sens
- Comment définir une activité en fonction des objectifs et des particularités des résidents ?
- Comment transposer ces activités au groupe ?
- Comment s'adapter aux obstacles rencontrés (résistance du bénéficiaire, résistance du groupe, ...)
- Découvrir de nouvelles activités et s'y essayer
- Découvrir des techniques de planification d'activités

### Méthodologie :

Support théorique et apports ludiques d'outils accompagnés d'une réflexion et d'une participation active du groupe via des mises en situation et des études de cas.

### En pratique :

- En 1 journée
- Support pédagogique et assistance administrative mis à disposition de tous les participants