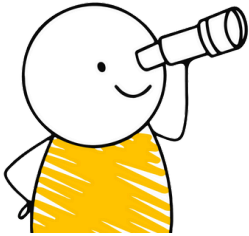


# Sens et enjeux du refus de soin : comprendre pour mieux réagir



*Que faire face au refus de soin ? Abandonner ? Négocier ? Convaincre ?  
Quelle posture et quelle attitude adopter pour trouver le juste milieu entre volonté du patient et trajet de soin ?*

## Public cible :

Personnel soignant travaillant en institution de soins/en institut pour personnes en situation de handicap / dans le secteur des soins à domicile.

## Objectifs :

- Comprendre le sens de différents types de refus
- Mener à bien une réflexion d'équipe quant à l'attitude à adopter face au refus
- Se sentir moins démuni face au refus
- Eviter la maltraitance
- Acquérir des outils pour ne pas s'arrêter au « non »

## Contenu :

- Les significations du refus
- Les caractéristiques du refus
- Le soignant face au refus et le refus dans la relation de soins
- Démarche d'analyse du refus
- Notions de bientraitance
- Situations pratiques : refus d'alimentation, refus de la toilette, refus d'un traitement médical, situations apportées par les participants

## Méthodologie :

- Explication des situations apportées par le groupe par un support théorique.
- Mises en situations.
- Réflexions et débats autour de cas vécus par les participants et cas apportés par la formatrice.

## En pratique :

- En 1 journée
- Support pédagogique et assistance administrative mis à disposition de tous les participants