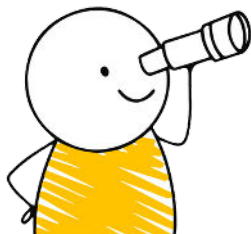


# Prévention incendie et évacuation en institution de soin



*Former à la prévention incendie et ancrer les bons comportement « réflexes » est un gage de sécurité.*

## Public cible :

- Personnel travaillant en institution de soins/en institut pour personnes en situation de handicap : infirmiers, aides-soignants, paramédicaux et personnels non soignants, administratif, entretien, hôtellerie.

## Objectifs :

- Mener des actions appropriées face à un début d'incendie tout en agissant en sécurité
- Mettre en œuvre des comportements « réflexes » (compartimentage, évacuation, confinement)
- Assurer en permanence l'accessibilité et la disponibilité des moyens de lutte contre l'incendie

## Contenu :

- Rencontre avec le responsable d'établissement ou coordinateur sécurité
- Prise de connaissance des mesures internes de lutte contre l'incendie et l'évacuation (PUI)
- Formation théorique et pratique
- Sensibilisation aux mesures de protections actives et passives
- La journée est orientée « pratique » afin de favoriser l'apprentissage de comportements « réflexes » avec les participants par des mises en situation d'évacuation
- Manipulation d'extincteurs ( option )

## Méthodologie :

- Support théorique accompagné d'une participation active du groupe, exercices pratiques mises en situation

## En pratique :

- Formation en 1 journée de 9h00 à 16h30
- Centre de formation, Formations Repère, 2 rue de la Maîtrise, 1400 Nivelles
- Prix de 95 € TVAC par personne