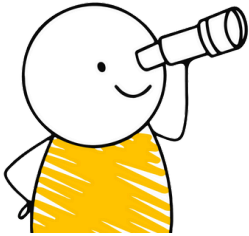


## Piloter et accompagner le changement



*Tout nouveau projet, aussi enthousiasmant soit-il, peut rencontrer des obstacles liés à la résistance au changement. Comment unir son équipe autour de ce nouveau défi à relever ? Comment contourner les “On a toujours fait comme ça” ?*

### Public cible :

Direction, infirmier(e) en chef, cadre de santé, responsables régionaux, responsables d'équipe en charge de l'implémentation d'un projet impactant

### Objectifs :

- Comprendre les niveaux de changement
- Identifier les principales résistances
- Piloter efficacement le changement
- Impliquer l'équipe comme levier de progression
- Définir un plan d'action

### Contenu :

- Comprendre le changement en entreprise
  - Les 4 niveaux de changements et ses différents acteurs du changement
  - La courbe du changement d'Elizabeth Kübler-Ross et le cycle d'Hudson
  - Les 7 phases de préoccupations face au changement
  - Comprendre et surmonter les résistances au changement
- Piloter le changement
  - Pourquoi accompagner le changement ?
  - Le rôle du manager dans la conduite du changement
  - La modèle transitionnel de Bridge comme outil de conduite du changement
  - Impliquer l'équipe pour transformer le changement en levier de progression
  - Suivi et ajustements humains et opérationnels
- Passage à l'action
  - Vous et vos équipes face au changement
  - Expérimenter la méthode POPE en réunion d'équipe pour travailler sur les freins
  - Plan d'action personnalisé

### Méthodologie :

- Echanges, ludopédagogie et ateliers pratiques seront utilisés durant cette journée de formation afin de soutenir les éléments théoriques de base
- Débriefing, feedbacks constructifs, échanges entre pairs et appel à l'intelligence collective

### En pratique :

- En 1 journée
- Support pédagogique et assistance administrative mis à disposition de tous les participants